

Como recolectar un hisopo nasal observado

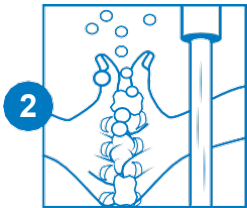
Lea las instrucciones por completo. No seguir las instrucciones por completo puede dar lugar a resultados falsos. Solo recoja la muestra en presencia de un miembro del personal.



1

Sonarse la nariz.

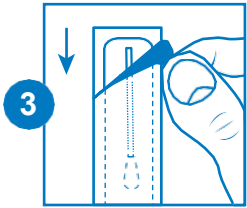
Asegúrese de que este
Libre de partículas.



2

Lavese las manos.

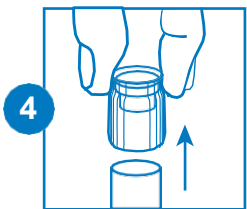
Lavese con agua y jabon
durante al menos 20
segundos o use
desinfectante de manos y
sequelo completamente.



3

Abra el paquete con el hisopo.

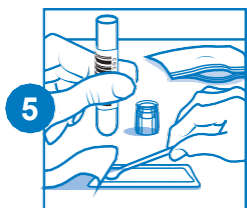
**Cuidado: No toque la punta
suave con las manos.** Pelar
abierto donde se indique.
Deje el hisopo en el paquete
por ahora.



4

Retire la tapa del tubo de recoleccion.

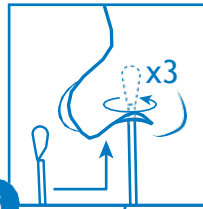
Coloque boca arriba
sobre una superficie
limpia donde pueda
encontrarlo facilmente.



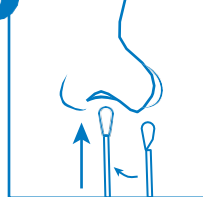
5

Recoja el hisopo sin tocar la punta suave.

Tenga el tubo listo para
colocar el hisopo despues
de recolectar la muestra.

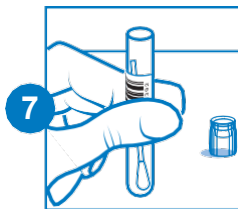


6



Recoger la muestra de ambas fosas nasales.

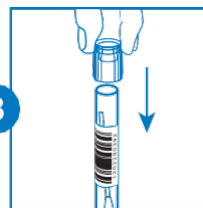
Saque el hisopo de su
empaquete, **teniendo cuidado
de no tocar la punta blanda
con las manos**, e insertelo en
una fosa nasal hasta que la
punta blanda ya no sea
visible. Girelo en un circulo
alrededor del borde interior
de su fosa nasal al menos 3
veces. Use la misma punta
suave para repetir el paso
anterior en la segunda fosa
nasal 3 veces.



7

Coloque el hisopo en el tubo de recoleccion.

La punta suave del hisopo que
entro en su nariz debe entrar
primero en el tubo.



8

Reemplace la tapa.

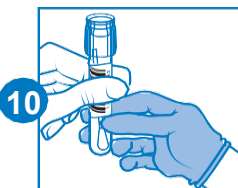
Ya casi terminas!
Asegurese que la tapa
este bien ajustada.



9

Lavese las manos.

Lave con agua y jabon durante
al menos 20 segundos o use un
desinfectante para las manos y
sequelo completamente.



10

Dele el tubo al trabajador.

Ya esta todo listo!